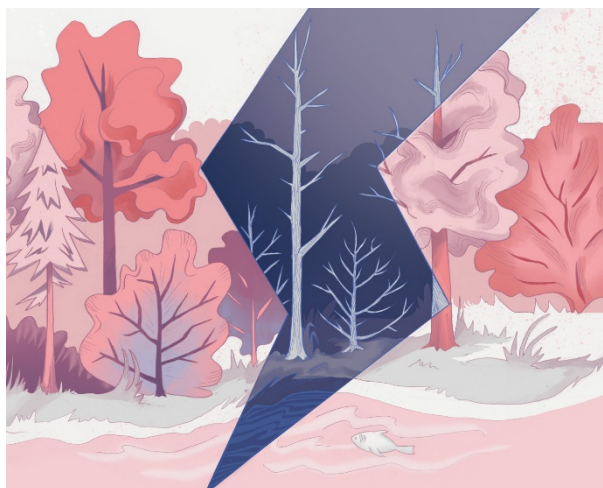


Ubezpieczenia środowiskowe Enviro

Regulacje prawne w zakresie szkód środowiskowych nakładają określony poziom odpowiedzialności za szkodę w środowisku, oparty o zasadę ryzyka.



Podmioty odpowiedzialne za szkodę - zobowiązane do przywrócenia środowiska do stanu sprzed szkody – ponoszą duże nakłady finansowe m.in. na przygotowanie ekspertyz, czynności naprawcze, czy monitorowanie stanu środowiska po szkodzie.

Standardowe rozszerzenia polis OC mogą zawierać jedynie wąski zakres ochrony w zakresie roszczeń osób trzecich związanych z poniesioną szkodą środowiskową majątkową lub osobową, o ile szkoda ta jest zdarzeniem nagłym i przypadkowym. Taki zakres ochrony zabezpiecza jedynie roszczenie prywatne i nie stanowi zabezpieczenia na wypadek odpowiedzialności publicznej za naruszenie równowagi w środowisku, generuje inny zakres odpowiedzialności ze sfery administracyjnej.

Złożoność ryzyka wymaga indywidualnego podejścia i zapewnienia pełnego pokrycia:

- szkód wynikających ze zdarzeń nagłych i działań powolnych lub zanieczyszczeń historycznych,
- kosztów czyszczenia w postaci uzasadnionych i niezbędnych wydatków poniesionych w celu oceny, usunięcia, naprawy oraz wymaganego nadzoru w odniesieniu do zanieczyszczenia ziemi, wód powierzchniowych lub gruntowych lub innego rodzaju zanieczyszczeń ziemi, wód,
- kosztów związanych z działaniami podjętymi w celu uniknięcia lub zminimalizowania skutków szkody środowiskowej,
- zobowiązań pieniężnych, jakie ubezpieczony jest prawnie zobowiązany do zapłaty osobie trzeciej -- wynikających z orzeczenia sądu powszechnego, decyzji administracyjnej lub orzeczenia sądu arbitrażowego, w wyniku ugody
- wynegocjowanej przez ubezpieczyciela lub w porozumieniu z ubezpieczonym,
- kosztów związanych z czyszczeniem oraz naprawą szkód rzeczowych, zarówno w majątku własnym, jak i osób trzecich,
- przerw w działalności, wynikających z braku możliwości korzystania z własnych obiektów,
- kosztów wynikających z konieczności monitorowania stanu środowiska po szkodzie,
- kosztów odtworzenia różnorodności biologicznej (siedlisk przyrodniczych i gatunków chronionych),
- kosztów negatywnego wpływu na środowisko związanych z transportem.